



I C M P  
f f f f

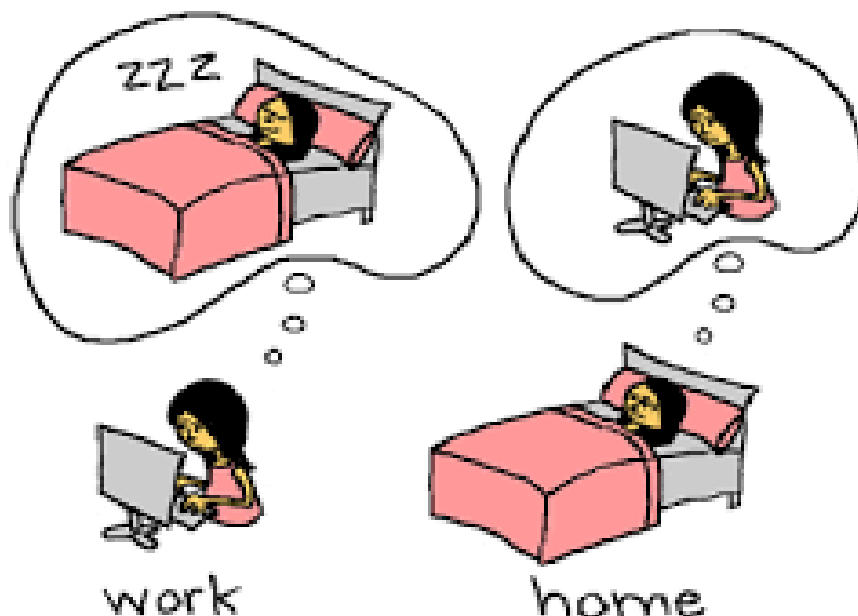
**I**stituto **C**omprensivo **M**anzoni-**P**oli

dove nasce il futuro [www.comprensivomanzoni.gov.it](http://www.comprensivomanzoni.gov.it) email: [baic85500x@istruzione.it](mailto:baic85500x@istruzione.it)  
VIA C. ALBERTO, 35 - 70056 MOLFETTA (BA) C.M. BAIC85500X COD. FISC. 93423240725 - p.e.c. - [baic85500x@pec.istruzione.it](mailto:baic85500x@pec.istruzione.it)  
1° C.D. Manzoni TEL/Fax: 080-3345931 /3341444 S.M. Poli TEL/Fax: 080-3380897 /3386133



Unione Europea  
Fondo Sociale Europeo  
Fondo Europeo  
Sviluppo Regionale

# Relazione sulla valutazione dei rischi da stress lavoro-correlato nella scuola A.S. 2017/2018



I rischi che originano dalle situazioni stressanti in ambito lavorativo fanno parte della più ampia categoria dei rischi di natura ergonomica e, per il tipo di conseguenze cui possono portare, vengono classificati all'interno dei rischi psicosociali. Rispetto alle problematiche dello stress, la letteratura e la normativa (europea e nazionale) concordano nel dare un'importanza determinante all'ambiente di lavoro e, ancor più, all'organizzazione del lavoro e al suo contenuto specifico.

**La valutazione dei rischi SL-C è obbligatoria anche per le scuole, così come è obbligatorio, nei casi in cui si dimostri necessario, adottare specifiche ed adeguate misure di prevenzione**, cioè mettere in atto tutte quelle azioni che possono migliorare l'organizzazione del lavoro e che afferiscono principalmente al ruolo del dirigente scolastico.

Il miglioramento dell'organizzazione del lavoro è un processo che deve nascere all'interno di ogni singola istituzione scolastica, con l'obiettivo di armonizzare il potenziale rappresentato dalla popolazione lavorativa con le esigenze espresse da questa, con le regole e le priorità che la scuola si è date, con le criticità o le opportunità individuate, con i vincoli di natura contrattuale o normativa e con le istanze espresse dagli allievi e dalle loro famiglie. Fatte salve le indicazioni metodologiche della Commissione Consultiva Permanente del 18/11/2010, non esistono strumenti di intervento precostituiti, ogni scuola deve innescare il proprio processo di crescita, *partendo da un'analisi attenta della situazione* e da una conoscenza completa delle prassi e delle consuetudini interne.

**Il dirigente scolastico, responsabile della salute e sicurezza di tutti i suoi lavoratori, deve essere consapevole che un contesto lavorativo caratterizzato da un buon livello organizzativo e, nel contempo, capace di tutelare e di valorizzare il capitale umano a disposizione, favorisce la crescita dell'istituzione scolastica** in termini di qualità dell'offerta formativa, di sviluppo e ricerca didattica, di ampliamento delle iniziative e delle attività, di coerenza dei messaggi educativi, di apertura al territorio e alle scuole vicinarie, ecc., con indubbi vantaggi in termini d'immagine e di credibilità, sia interna che esterna. Il risultato di questo processo di crescita è la prevenzione del disagio e la promozione del *benessere organizzativo*, al quale deve tendere ogni organizzazione del lavoro complessa, come certamente è anche una scuola. Esso si basa su diverse parole chiave:

- ❖ confort ambientale
- ❖ chiarezza e condivisione degli obiettivi del lavoro
- ❖ valorizzazione ed ascolto delle persone
- ❖ attenzione ai flussi informativi
- ❖ relazioni interpersonali e riduzione della conflittualità
- ❖ operatività e chiarezza dei ruoli
- ❖ equità nelle regole e nei giudizi

## A. DESCRIZIONE GENERALE DEL METODO

Il metodo e gli strumenti adottati tengono conto di alcuni principi ed indirizzi desunti dalla letteratura sull'argomento (ormai molto abbondante, seppure non specifica per la scuola), di precedenti esperienze condotte dalla *Rete di scuole della provincia di Vicenza per la sicurezza* tra il 2009 e il 2010, dal "*Gruppo di Lavoro stress lavoro- correlato c/o U.S.R. Basilicata*", nel rispetto di quanto prescritto dal **D. Lgs. 81/2008** e dalla **Circolare del Ministero del Lavoro e delle politiche sociali del 18/11/2010**.

La gestione dei rischi da SL-C effettuata dal D.S. si avvale delle proposte formulate dalla commissione costituita con provvedimento del 15/02/2018 prot. N° 655/VI-9.

Il metodo si suddivide in **due fasi**: valutazione e gestione dei rischi SL-C (schema generale riportato a pag. 3).

La valutazione viene affidata ad un'apposita commissione, chiamata **Gruppo di Valutazione (GV)**, e si basa sull'applicazione periodica dei seguenti **due strumenti**:

- una **griglia di raccolta di dati oggettivi**, che, raccogliendo informazioni su fatti e situazioni "spia" (o "sentinella", come li chiama la *Commissione consultiva permanente*), fornisce una **fotografia oggettiva della realtà scolastica** rispetto al tema trattato
- una **check list (A - Area ambiente di lavoro; B – Area Contesto di lavoro; C1 – Area Contenuto del lavoro – Personale Docente; C2 – Area Contenuto del Lavoro Personale amministrativo; C3 – Area Contenuto del Lavoro Personale Ausiliario)** che **indaga le possibili sorgenti di stress e alcune problematiche di tipo organizzativo**, permettendo nel contempo di individuare possibili misure correttive, di prevenzione e/o di miglioramento.

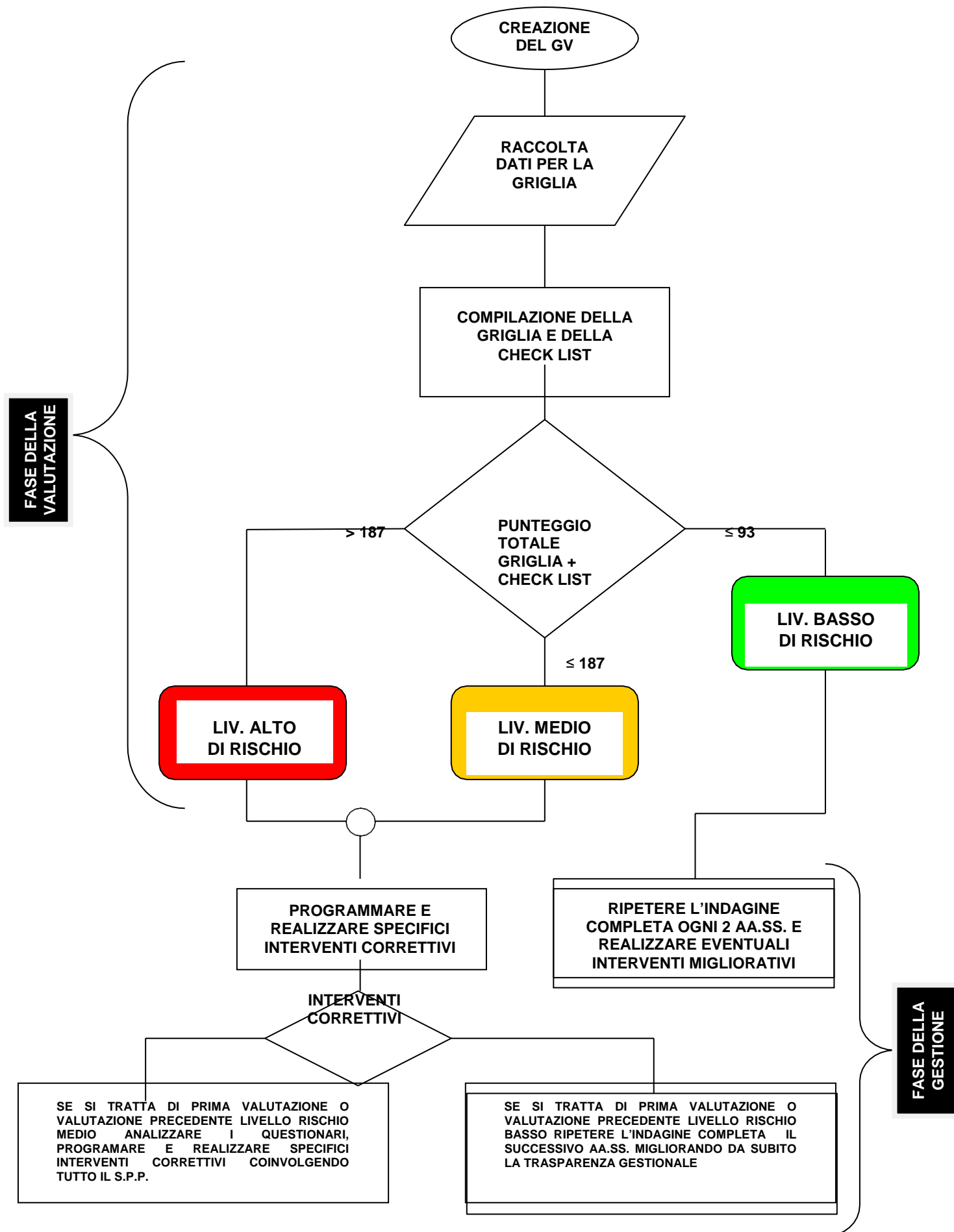
Per il nostro Istituto Comprensivo, composto da 8 plessi, la valutazione è stata organizzata in **tre aree (area A, B, C)** per permettere di raccogliere dati ed informazioni importanti rispetto alle situazioni specifiche, che possono risultare anche molto diverse tra una sede e l'altra:

- ❖ **area A** (principale) dove si trovano la Scuola Primaria "C. Alberto" (BAEE 855012), le Scuole dell'infanzia "Don Milani" (BAAA85501R) e "Gagliardi" (BAAA85504Y), la dirigenza, le segreterie;
- ❖ **area B**, dove si trovano la Scuola Primaria "Cozzoli" (BAEE 855023), le Scuole dell'infanzia "Agazzi" (BAAA85502T), "P. Harris" (BAAA855051), "S. Pio" (BAAA85503V);
- ❖ **area C**, dove si trova la Scuola Secondaria di I° "G.S. Poli" (BAMM855001).

Per la valutazione sono stati costituiti 5 sottogruppi (uno per sede), che utilizzano ognuno la griglia e le check list A, B, C1 e C3, escludendo la C4 perché non c'è personale tecnico. La C2 (amministrativi) viene compilata solo dal sottogruppo dell'area

A (principale), che parte per primo ad effettuare la valutazione.

### Schema generale per la valutazione e la gestione dei rischi da stress lavoro-correlato a scuola



Questi i risultati ottenuti:

**Area A (principale):**

Scuola Primaria "C. Alberto" (BAEE 855012)

Scuole dell'infanzia "Don Milani" (BAAA85501R) e "Gagliardi" (BAAA85504Y)

la dirigenza, le segreterie.

GRIGLIA DI RACCOLTA DATI					
SCUOLA:			I.C. "Manzoni-Poli"		
ANNO SCOLASTICO:		2018	PLESSO: Don Milani - Gagliardi - Personale		
N.	INDICATORE	CATEGORIA	Situazione ottimale	Situazione d'allerta	Situazione d'allarme
			Nessun caso 0 punti	≤ 5% di casi (1) 3 punti	> 5% di casi (1) 6 punti
1	Classi con indice di affollamento < 1,80 mq/al.	Docenti	0	3 X	6
2	Invii Commissione L. 300/70 per problemi di comportamenti o assenze ripetute per malattia.	Docenti	0 x	3	6
		Personale ATA	0 x	3	6
3	Procedimenti interni per sanzioni disciplinari	Docenti	0 x	2	4
		Personale ATA	0 x	2	4
4	Segnalazioni per problemi di relazioni interpersonali o per organizzazione del lavoro pervenute al DS, al DSGA, al RLS o al MC (se nominato)	Docenti	0 x	2	4
		Personale ATA	0	2 x	4
5	Richieste di spostamenti interni per incompatibilità con la situazione lavorativa	Docenti	0 x	2	4
		Personale ATA	0 x	2	4
6	Classi con piu' studenti certificati con DSA (2)	Docenti	0	2 x	4
7	Esposti di classi e/o di Genitori pervenuti al DS (2)	Docenti	0 x	3	6
		Personale ATA	0 x	3	6
8	Richieste di trasferimento per incompatibilità con la situazione lavorativa	Docenti	0 x	3	6
		Personale ATA	0 x	3	6
			<b>diminuito</b>	<b>inalterato</b>	<b>aumentato</b>
9	Indici infortunistici*	Docenti	0 x	2	4
		Personale ATA	0 x	2	4
10	Indice generale medio assenze dal lavoro*	Docenti	0 x	2	4
		Personale ATA	0	2 x	4
11	Assenze per malattia (esclusi maternità, allattamento, congedo matrimoniale, L.104)	Docenti	0	2 x	4
		Personale ATA	0	2 x	4
12	N. visite su richiesta del lavoratore al medico competente (se presente)*	Docenti	0 x	2	4
		Personale ATA	0 x	2	4
			<b>PUNTEGGIO TOTALE GRIGLIA</b>		

CHECK LIST					
SCUOLA:			I.C. "Manzoni-Poli"		
ANNO SCOLASTICO:		2018	SEDE/PLESSO: Umberto - Don Milani - Gagliardi - PersonaleAmm		
A - AREA AMBIENTE DI LAVORO					
N.	INDICATORE	Situazione buona	Situazione discreta	Situazione mediocre	Situazione cattiva
1	Il microclima delle aule e degli altri ambienti è ritenuto adeguato?	Si, sempre e ovunque	Si, ma non sempre e non ovunque	No, spesso e in diversi ambienti	No, quasi sempre e in quasi tutti gli ambienti
		punti 0	punti 1	punti 2	punti 3
			X		
2	L'illuminazione è ritenuta adeguata alle attività da svolgere?	Si, sempre	Si, ma non dappertutto	No in molti ambienti	No, quasi ovunque
		punti 0	punti 1	punti 2	punti 3
			X		
3	C'è presenza di riverbero fastidioso nelle aule e negli altri ambienti di lezione?	No, in tutti gli ambienti	No, per la maggior parte	Si, ad eccezione della palestra	Si, in tutti gli ambienti
		punti 0	punti 2	punti 4	punti 6
			X		
4	Durante le attività didattiche vi è rumore fastidioso?	No, mai e ovunque	In generale no, tranne in alcune circostanze	Si	Si e il docente deve alzare la voce per farsi sentire
		punti 0	punti 2	punti 4	punti 6
			X		
5	Durante le attività d'ufficio vi è rumore fastidioso?	No, mai e ovunque	In generale no, tranne in alcune circostanze.	Si	Si e il personale deve alzare la voce per farsi sentire
		punti 0	punti 2	punti 4	punti 6
				X	
6	Le aule e gli altri ambienti sono puliti e in ordine?	Si, sempre	Si, ma non sempre durante le attività lavorative	Spesso no durante le attività lavorative	Quasi sempre no, anche prima delle attività lavorative
		punti 0	punti 1	punti 2	punti 3
			X		
7	Si trova facilmente il parcheggio per l'auto o per il mezzo con cui si viene a scuola?	Si, sempre	Si, ma dipende dall'ora di arrivo	No se non si arriva all'inizio delle lezioni	No, è difficilissimo trovare posto
		punti 0	punti 1	punti 2	punti 3
				X	
8	La palestra è idonea riguardo alla sicurezza, alle norme igienico-sanitarie e all'attrezzatura presente?	Si	Non del tutto	Ha gravi carenze	Non è agibile
		punti 0	punti 1	punti 2	punti 3
				X	
9	I laboratori sono idonei riguardo alla sicurezza, alle norme igienico-sanitarie e all'attrezzatura presente?	Si	Non tutti	Solo qualcuno	Nessuno
		punti 0	punti 1	punti 2	punti 3
			X		
10	Lo spazio di lavoro, nell'aula e nella sala docenti, è sufficiente per i docenti?	Si	Si, ma non del tutto	Ha parecchie carenze	No
		punti 0	punti 1	punti 2	punti 3
			X		
11	Lo spazio di lavoro per il personale amministrativo è sufficiente?	Si	Si, ma non del tutto	Ha parecchie carenze	No
		punti 0	punti 1	punti 2	punti 3
				X	
12	Il posto di lavoro per il personale ausiliario è idoneo?	Si	Si, ma non del tutto	Ha parecchie carenze	No
		punti 0	punti 1	punti 2	punti 3
			X		
<b>AMBIENTE DI LAVORO - PUNTEGGIO PARZIALE - A</b>					

CHECK LIST					
SCUOLA:		I.C. "Manzoni-Poli"		ANNO SCOLASTICO 2018	
SEDE / PLESSO:		C.Alberto - Don Milani - Gagliardi - PersonaleAmm.vo			
B - AREA CONTESTO DI LAVORO					
N.	INDICATORE	Situazione buona	Situazione discreta	Situazione mediocre	Situazione cattiva
1	Il regolamento di Istituto è rispettato rigorosamente da tutto il personale scolastico?	Si, sempre e da tutti	Generalmente sì, ma talvolta qualcuno non lo rispetta.	Non sempre	Quasi mai
		<b>punti 0</b>	<b>punti 2</b>	<b>punti 4</b>	<b>punti 6</b>
			X		
2	I criteri per l'assegnazione degli insegnanti alle classi sono condivisi e rispettati?	Si, sono stati condivisi e sono rispettati nei limiti del possibile	Si, sono stati condivisi, ma non sempre sono rispettati	No, sono stati condivisi, ma spesso non sono rispettati	No, non sono stati condivisi: decide solo il DS
		<b>punti 0</b>	<b>punti 1</b>	<b>punti 2</b>	<b>punti 3</b>
		X			
3	I "desiderata" relativi all'orario di servizio sono presi in considerazione?	Si, sempre, nei limiti del possibile con rispetto della turnazione	Generalmente sì nei limiti del possibile ma senza rispetto della turnazione	No, i "desiderata" vengono presentati ma spesso non sono presi in considerazione	No, mai
		<b>punti 0</b>	<b>punti 2</b>	<b>punti 4</b>	<b>punti 6</b>
			X		
4	Le circolari emesse dal Dirigente Scolastico sono chiare e puntuali?	Si, sono sempre chiare e puntuali	Si, sono chiare anche se risultano numerose	No, a volte sono poco chiare e carenti di informazioni	No, spesso mancano informazioni e sono poco chiare
		<b>punti 0</b>	<b>punti 1</b>	<b>punti 2</b>	<b>punti 3</b>
		X			
5	I ruoli del personale con funzioni specifiche sono definiti attraverso un organigramma delle competenze?	Si e in modo chiaro e preciso	Si, anche se l'organigramma non è sempre chiaro e preciso	No, l'organigramma è troppo sintetico e non chiaro	No, non c'è organigramma e i ruoli sono confusi
		<b>punti 0</b>	<b>punti 2</b>	<b>punti 4</b>	<b>punti 6</b>
			X		
6	Le istruzioni per lo svolgimento del proprio lavoro sono chiare, coerenti e precise?	Si, ognuno sa sempre cosa deve fare	Generalmente sì, ma a volte lasciano adito a interpretazioni contrastanti	No, spesso sono poco chiare e precise e a volte incoerenti	No, sono poco precise, contraddittorie e non coerenti
		<b>punti 0</b>	<b>punti 2</b>	<b>punti 4</b>	<b>punti 6</b>
			X		
7	Gli obiettivi e le priorità del lavoro sono comunicate e condivise?	Si, sia all'inizio dell'anno, sia periodicamente	Si, all'inizio dell'anno, poi, a volte, vengono modificati unilateralmente	No, sono condivisi a inizio anno, ma spesso vengono modificati unilateralmente	No, vengono solo date istruzioni quando servono
		<b>punti 0</b>	<b>punti 1</b>	<b>punti 2</b>	<b>punti 3</b>
			X		

8	Il Dirigente Scolastico ascolta il personale e tiene conto delle opinioni espresse?	Si, fa tutto il possibile	Si, ascolta tutti, ma se non decide di	No, ascolta ma quasi sempre non decide	No, ascolta poco e con fastidio
		<b>punti 0</b>	<b>punti 2</b>	<b>punti 4</b>	<b>punti 6</b>
		<b>X</b>			
9	Il D.S.G.A. ascolta il personale e tiene conto delle opinioni espresse?	Si, fa tutto il possibile	Si, ascolta tutti, ma se non decide di conseguenza non ne partecipa i motivi	No, ascolta ma quasi sempre non decide di conseguenza	No, ascolta poco e con fastidio
		<b>punti 0</b>	<b>punti 2</b>	<b>punti 4</b>	<b>punti 6</b>
			<b>X</b>		
10	Il Il Dirigente Scolastico assegnando i compiti privilegia o penalizza determinati lavoratori?	No, fa tutto il possibile per una ripartizione uniforme	No in generale , ma a volte privilegia o penalizza qualcuno	Si, succede sovente	Si, regolarmente
		<b>punti 0</b>	<b>punti 2</b>	<b>punti 4</b>	<b>punti 6</b>
		<b>X</b>			
11	Il Dirigente Scolastico assegnando i compiti discrimina il genere?	No, assegna i compiti solo secondo le capacità del singolo soggetto correlate al lavoro da svolgere	Si, a volte assegna compiti poco impegnativi alle donne solo a motivo del genere	Si, succede sovente che i lavori più semplici vengano assegnati alle donne	Si, regolarmente i lavori specie se impegnativi vengono assegnati esclusivamente ai maschi suscitando a volte anche le proteste di qualche dipendente donna
		<b>punti 0</b>	<b>punti 2</b>	<b>punti 4</b>	<b>punti 6</b>
		<b>X</b>			
12	Il Dirigente Scolastico , quale personale avia preferibilmente ai corsi di formazione?	Il personale che ne ha maggiormente bisogno	Generalmente il personale che ne ha maggiormente bisogno tranne che non sia impegnato in altre attività	Il personale che è meno impegnato in altre attività indipendentemente dal fabbisogno formativo	Soprattutto il personale femminile
		<b>punti 0</b>	<b>punti 2</b>	<b>punti 4</b>	<b>punti 6</b>
			<b>X</b>		
13	Il Dirigente Scolastico , nella scelta delle figure sensibili, quale personale privilegia?	Il personale piu' idoneo	Il personale che è meno impegnato	Il personale delle qualifiche inferiori	Soprattutto il personale femminile
		<b>punti 0</b>	<b>punti 2</b>	<b>punti 4</b>	<b>punti 6</b>
		<b>X</b>			
<b>CONTESTO DI LAVORO - PUNTEGGIO PARZIALE - B</b>					13



CHECK LIST					
SCUOLA:		I.C. "Manzoni-Poli"		ANNO SCOLASTICO: 2018	
SEDE / PLESSO: C.Alberto - Don Milani - Gagliardi - PersonaleAmm.vo					
C1 - AREA CONTENUTO DEL LAVORO - PERSONALE DOCENTE					
N.	INDICATORE	Situazione buona	Situazione discreta	Situazione mediocre	Situazione cattiva
1	C'è coerenza e condivisione nei Consigli di Classe CC.d.C sui criteri di valutazione dell'apprendimento degli allievi?	Si, c'è coerenza e piena condivisione	Generalmente sì, ma qualche disaccordo può nascere durante le operazioni di scrutinio	No, non sempre e frequenti disaccordi nascono durante le operazioni di scrutinio	No, i docenti sono spesso in disaccordo tra loro
		punti 0	punti 2	punti 4	punti 6
			X		
2	I principi e i messaggi educativi sono coerenti e condivisi all'interno dei CC.d.C./team?	Si, c'è coerenza e piena condivisione	Generalmente sì, ma qualche disaccordo può nascere occasionalmente	No, non sempre e i disaccordi emergono frequentemente	No, i docenti sono spesso in disaccordo tra loro
		punti 0	punti 1	punti 2	punti 3
			X		
3	Il Dirigente Scolastico approva e sostiene il ruolo educativo degli insegnanti?	Si, sempre e in modo convinto	Si, lo approva ma a volte non lo sostiene	No, fatica a sostenerlo e tende a non interessarsene	No, spesso sembra mettersi in contrasto
		punti 0	punti 2	punti 4	punti 6
		X			
4	All'interno dei CC.d.C/team c'è sostegno reciproco rispetto a situazioni didatticamente o educativamente difficili?	Si, c'è sempre grande sintonia e sostegno reciproco	Generalmente sì, ma più facilmente sul versante didattico	No, solo tra i colleghi che hanno interessi comuni	No, ognuno tende a lavorare da solo e si disinteressa degli altri
		punti 0	punti 1	punti 2	punti 3
			X		
5	Vengono organizzati incontri tra insegnanti a carattere interdisciplinare?	Si, regolarmente	Si, ma non tanto spesso	No, quasi mai	No, mai
		punti 0	punti 2	punti 4	punti 6
			X		
6	Per la formazione delle classi iniziali, vengono applicati dei criteri condivisi?	Si, condivisi e trasparenti	Si, ma a volte ne vengono applicati anche altri	No, ci sono alcuni criteri, ma spesso vengono disattesi	No, decide solo il Dirigente Scolastico sulla base di suoi parametri
		punti 0	punti 1	punti 2	punti 6
		X			
7	Sono previste attività curriculari e di recupero tese a migliorare la conoscenza della lingua italiana per gli allievi stranieri?	Non abbiamo allievi stranieri /Si, sono inserite nel POF e coordinate da un Docente esperto	Si, sono inserite nel POF e affidate ai docenti più sensibili	No, il POF non le prevede, ma ci sono diversi docenti che lo fanno autonomamente	Il POF non le prevede e nessuno se ne occupa
		punti 0	punti 1	punti 2	punti 3
			X		
8	I CC.d.C/team forniscono a famiglie e allievi tutte le informazioni che possono rendere più trasparente il processo di insegnamento-apprendimento?	Si, le notizie sono dettagliate e distribuite nel tempo	Si, vengono date adeguate informazioni, ma prevalentemente a inizio anno	No, se ne accenna solo in alcune occasioni	No, al massimo se ne accenna solo a inizio d'anno e basta
		punti 0	punti 1	punti 2	punti 3
		X			

9	Il Dirigente Scolastico promuove l'offerta formativa dell'Istituto e l'aggiornamento degli insegnanti?	Si, con iniziative interne estese anche al territorio	Si, con alcune iniziative interne all'Istituto	No, le iniziative di promozione dell'offerta formativa sono poche e discontinue	No, non vi è alcun tipo di iniziativa in tal senso
		<b>punti 0</b>	<b>punti 1</b>	<b>punti 2</b>	<b>punti 3</b>
		<b>X</b>			
10	Il Dirigente Scolastico implementa un archivio facilmente accessibile per i documenti programmatici, le relazioni e gli altri documenti che un nuovo docente è opportuno che conosca?	Si, regolarmente	Si, ma non tanto regolarmente	No, quasi mai	No, mai
		<b>punti 0</b>	<b>punti 1</b>	<b>punti 2</b>	<b>punti 3</b>
		<b>X</b>			
11	I ruoli e le funzioni sono definiti tenendo anche conto delle disponibilità espresse?	Si, regolarmente	Si, ma non tanto spesso	No, quasi mai	No, mai
		<b>punti 0</b>	<b>punti 1</b>	<b>punti 2</b>	<b>punti 3</b>
		<b>X</b>			
12	L'offerta formativa e di aggiornamento è resa nota e se ne agevola la partecipazione	Si, sempre	Si, spesso	Si, ma episodicamente	No
		<b>punti 0</b>	<b>punti 1</b>	<b>punti 2</b>	<b>punti 6</b>
		<b>X</b>			
13	Le attrezzature didattiche sono idonee?	Si, sempre	Si, ma non sempre	No, quasi mai	No, mai
		<b>punti 0</b>	<b>punti 1</b>	<b>punti 2</b>	<b>punti 3</b>
			<b>X</b>		
14	Il lavoro svolto è sufficientemente valorizzato?	Si, sempre	Si, ma non sempre	No, quasi mai	No, mai
		<b>punti 0</b>	<b>punti 1</b>	<b>punti 2</b>	<b>punti 3</b>
			<b>X</b>		
15	Si avverte insoddisfazione per l'organizzazione?	No	Si, ma episodicamente	Si, spesso	Si
		<b>punti 0</b>	<b>punti 1</b>	<b>punti 2</b>	<b>punti 3</b>
			<b>X</b>		
16	Nell'affidare i compiti per le gite scolastiche vengono preferite le donne?	No, si valutano le capacità e le disponibilità espresse dai docenti	Si, ma episodicamente	Si, spesso	Si, sempre
		<b>punti 0</b>	<b>punti 1</b>	<b>punti 2</b>	<b>punti 3</b>
		<b>X</b>			
<b>AREA CONTENUTO DEL LAVORO - PERSONALE DOCENTE - PUNTEGGIO PARZIALE C1</b>					<b>10</b>

CHECK LIST					
SCUOLA:			I.C. "Manzoni-Poli"		
ANNO SCOLASTICO:		2018	SEDE/PLESSO:- Don Milani - Gagliardi - Persona		
C2 - CONTENUTO DEL LAVORO - PERSONALE AMM.VO					
N.	INDICATORE	Situazione buona	Situazione discreta	Situazione mediocre	Situazione cattiva
1	Le mansioni da svolgere sono ben definite e circoscritte?	Si, ognuno ha le sue e sa bene cosa deve fare	Generalmente sì, ma a volte capitano cose che non si sa a chi spettano	Spesso no, ci si deve mettere d'accordo su chi le fa	No, c'è parecchia confusione e ognuno fa quel che vuole
		<b>punti 0</b>	<b>punti 1</b>	<b>punti 4</b>	<b>punti 6</b>
			X		
2	Il lavoro può procedere senza interruzioni?	Sì, salvo eccezioni veramente rare	Generalmente sì, ma qualche volta capita che si venga interrotti per fare altro	Generalmente no, spesso capita che si venga interrotti per fare altro	No, vi sono continue interruzioni e distrazioni
		<b>punti 0</b>	<b>punti 2</b>	<b>punti 4</b>	<b>punti 6</b>
				X	
3	Lo svolgimento del proprio lavoro quotidiano permette di eseguire un compito alla volta?	Sì, sempre	Generalmente sì, con qualche eccezione	Generalmente no, più volte capita di dover fare due cose insieme	No, spesso capita di dover fare più cose insieme
		<b>punti 0</b>	<b>punti 1</b>	<b>punti 4</b>	<b>punti 6</b>
				X	
4	La quantità di lavoro quotidiano da svolgere è prevedibile?	Sì, all'inizio della giornata si sa sempre cosa si dovrà fare	Generalmente sì, con qualche eccezione	No, ci sono spesso delle emergenze che sovraccaricano di lavoro	No, è una continua emergenza: può capitare di tutto
		<b>punti 0</b>	<b>punti 1</b>	<b>punti 4</b>	<b>punti 6</b>
				X	
5	C'è coerenza tra le richieste del DS e quelle del DSGA?	Sì, sempre	Generalmente sì, con qualche eccezione	No, spesso c'è contrasto, specie sulle priorità da dare alle cose	No, quasi mai sono coerenti, specie sui tempi e sulle priorità
		<b>punti 0</b>	<b>punti 1</b>	<b>punti 4</b>	<b>punti 6</b>
			X		
6	Il software a disposizione è di facile impiego?	Sì, non si blocca e c'è sempre il tempo per imparare ad usarlo	Sì, ma a volte si blocca e quello nuovo non arriva col dovuto anticipo	No, spesso si blocca e quello nuovo arriva tardi	No, si blocca spessissimo e quello nuovo arriva all'ultimo momento
		<b>punti 0</b>	<b>punti 1</b>	<b>punti 2</b>	<b>punti 3</b>
				X	

7	Il DSGA supporta il personale quando bisogna affrontare nuove procedure di lavoro o applicare nuove normative?	Sì, sempre con cura e professionalità	Sì, anche se a volte un po' frettolosamente	Non sempre, a volte se ne disinteressa	Quasi mai e solo se si insiste
		punti 0	punti 2	punti 4	punti 6
			X		
8	L'hardware a disposizione è adeguato al software?	Sì	Sì, ma a volte si blocca o rallenta	No, spesso si blocca e rallenta molto	No, si blocca spessissimo o è lentissimo
		punti 0	punti 1	punti 2	punti 3
			X		
9	Si avverte insoddisfazione per l'organizzazione?	No	Sì, ma episodicamente	Sì, spesso	Sì
		punti 0	punti 1	punti 2	punti 3
			X		
10	Il lavoro svolto è convenientemente valorizzato?	Sì, regolarmente	Sì, ma non tanto regolarmente	No, quasi mai	No, mai
		punti 0	punti 1	punti 2	punti 3
			X		
11	L'offerta formativa e di aggiornamento è resa nota e se ne agevola la partecipazione	Sì	Sì, spesso	Sì, ma episodicamente	No
		punti 0	punti 1	punti 2	punti 3
			X		
12	Nell'affidare i compiti esecutivi (esempio fare fotocopie, rispondere al telefono) vengono preferite le donne?	No	Sì, ma episodicamente	Sì, spesso	Sì, perché il genere è più adatto a questi compiti
		punti 0	punti 1	punti 2	punti 3
			X		
<b>CONTENUTO DEL LAVORO - PERSONALE AMM.VO - PUNTEGGIO PARZIALE - C2</b>					

25

CHECK LIST					
SCUOLA:			I.C. "Manzoni-Poli"		
ANNO SCOLASTICO:		2018	SEDE/PLESSO:- Don Milani - Gagliardi - Persona		
C3 - AREA CONTENUTO DEL LAVORO - PERSONALE AUSILIARIO					
N.	INDICATORE	Situazione buona	Situazione discreta	Situazione mediocre	Situazione cattiva
1	Le mansioni da svolgere sono ben definite e circoscritte?	Si, ognuno ha le sue mansioni e sa bene cosa deve fare	Generalmente sì, ma a volte capitano lavorazioni che non si sa a chi spettano	No, spesso ci si deve mettere d'accordo su chi svolge determinati compiti	No, c'è parecchia confusione e ognuno fa quel che vuole
		<b>punti 0</b>	<b>punti 1</b>	<b>punti 2</b>	<b>punti 3</b>
			X		
2	Il lavoro può procedere senza interruzioni?	Si, salvo eccezioni veramente rare	Generalmente sì, ma qualche volta capita che si venga interrotti per fare altro	Generalmente no, spesso capita che si venga interrotti per fare altro	No, vi sono continue interruzioni e distrazioni
		<b>punti 0</b>	<b>punti 2</b>	<b>punti 4</b>	<b>punti 6</b>
			X		
3	Lo svolgimento del proprio lavoro quotidiano permette di eseguire un compito alla volta?	Si, sempre	Generalmente sì, con qualche eccezione	Generalmente no, più volte capita di dover fare due cose insieme	No, spesso capita di dover fare più cose insieme
		<b>punti 0</b>	<b>punti 1</b>	<b>punti 2</b>	<b>punti 3</b>
			X		
4	La quantità di lavoro quotidiano da svolgere è prevedibile?	Si, all'inizio della giornata si sa sempre cosa si dovrà fare	Generalmente sì, con qualche eccezione	No, ci sono spesso delle emergenze che sovraccaricano il lavoro	No, sembra di essere in continua emergenza
		<b>punti 0</b>	<b>punti 1</b>	<b>punti 4</b>	<b>punti 6</b>
			X		
5	C'è coerenza tra le richieste del Dirigente Scolastico e quelle del DSGA?	Si, sempre	Generalmente sì, con qualche eccezione	No, spesso c'è contrasto, specie sulle priorità da dare alle cose	No, quasi mai sono coerenti, specie sui tempi e sulle priorità
		<b>punti 0</b>	<b>punti 1</b>	<b>punti 2</b>	<b>punti 3</b>
		X			
6	Le macchine e le attrezzature a disposizione sono di facile impiego?	Si, generalmente non ci sono problemi	Generalmente sì, ma ci sono anche quelle molto vecchie e faticose da gestire	Diverse volte no, alcune sono prive di istruzioni e altre molto vecchie	Decisamente no, le macchine e le attrezzature creano moltissimi problemi
		<b>punti 0</b>	<b>punti 1</b>	<b>punti 2</b>	<b>punti 3</b>
			X		

7	Il carico di lavoro è ripartito equamente tra tutto il personale?	Si, c'è molta attenzione su questo aspetto	Generalmente sì, con qualche eccezione	Non sempre, e quando succede non è ben chiaro il motivo	Spesso no, e senza motivo plausibile
		<b>punti 0</b>	<b>punti 2</b>	<b>punti 4</b>	<b>punti 6</b>
				X	
8	Si avverte insoddisfazione per l'organizzazione?	No	Si, ma episodicamente	Si, spesso	Si
		<b>punti 0</b>	<b>punti 1</b>	<b>punti 2</b>	<b>punti 3</b>
				X	
9	Il lavoro svolto è sufficientemente valorizzato?	Si, regolarmente	Si, ma non tanto regolarmente	No, quasi mai	No, mai
		<b>punti 0</b>	<b>punti 1</b>	<b>punti 2</b>	<b>punti 3</b>
				X	
10	L'offerta formativa e di aggiornamento è resa nota e se ne agevola la partecipazione	Si, sempre	Si, spesso	Si, ma episodicamente	No
		<b>punti 0</b>	<b>punti 1</b>	<b>punti 2</b>	<b>punti 3</b>
				X	
11	Nell'affidare lavoretti manuali (esempio piccoli lavori di riparazione) vengono preferiti i maschi?	No, si valutano le disponibilità e le capacità	Si, ma episodicamente	Si, spesso	Si, sempre
		<b>punti 0</b>	<b>punti 1</b>	<b>punti 2</b>	<b>punti 3</b>
		X			
<b>CONTENUTO DEL LAVORO - PERSONALE AUSILIARIO - PUNTEGGIO PARZIALE - C3</b>					

16

## Area B

Scuola Primaria "Cozzoli" (BAEE 855023)

Scuole dell'infanzia "Agazzi" (BAAA85502T), "P. Harris" (BAAA855051),

"S. Pio" (BAAA85503V)

GRIGLIA DI RACCOLTA DATI					
SCUOLA:			I.C. "MANZONI-POLI"		
ANNO SCOLASTICO:		2018	PLESSO: inzia" Paul Harris" - Infanzia		
N.	INDICATORE	CATEGORIA	Situazione ottimale	Situazione d'allerta	Situazione d'allarme
			Nessun caso 0 punti	≤ 5% di casi (1) 3 punti	> 5% di casi (1) 6 punti
1	Classi con indice di affollamento < 1,80 mq/al.	Docenti	0	3	6 X
2	Invii Commissione L. 300/70 per problemi di comportamenti o assenze ripetute per malattia.	Docenti	0 X	3	6
		Personale ATA	0 X	3	6
3	Procedimenti interni per sanzioni disciplinari	Docenti	0 X	2	4
		Personale ATA	0 X	2	4
4	Segnalazioni per problemi di relazioni interpersonali o per organizzazione del lavoro pervenute al DS, al DSGA, al RLS o al MC (se nominato)	Docenti	0 X	2	4
		Personale ATA	0	2 X	4
5	Richieste di spostamenti interni per incompatibilità con la situazione lavorativa	Docenti	0 X	2	4
		Personale ATA	0 X	2	4
6	Classi con più studenti certificati con DSA (2)	Docenti	0	2 X	4
7	Esposti di classi e/o di Genitori pervenuti al DS (2)	Docenti	0 X	3	6
		Personale ATA	0 X	3	6
8	Richieste di trasferimento per incompatibilità con la situazione lavorativa	Docenti	0 X	3	6
		Personale ATA	0 X	3	6
			<b>diminuito</b>	<b>inalterato</b>	<b>umentato</b>
9	Indici infortunistici*	Docenti	0 X	2	4
		Personale ATA	0 X	2	4
10	Indice generale medio assenze dal lavoro*	Docenti	0	2 X	4
		Personale ATA	0 X	2	4
11	Assenze per malattia (esclusi maternità, allattamento, congedo matrimoniale, L.104)	Docenti	0	2 X	4
		Personale ATA	0	2 X	4
12	N. visite su richiesta del lavoratore al medico competente (se presente)*	Docenti	0 X	2	4
		Personale ATA	0 X	2	4
			<b>PUNTEGGIO TOTALE GRIGLIA</b>		

16

CHECK LIST					
SCUOLA:			I.C. "MANZONI-POLI"		
ANNO SCOLASTICO:		2018	SEDE/PLESSO: zoli" - Infanzia" Paul Harris" - Infanzia "Agazzi"		
A - AREA AMBIENTE DI LAVORO					
N.	INDICATORE	Situazione buona	Situazione discreta	Situazione mediocre	Situazione cattiva
1	Il microclima delle aule e degli altri ambienti è ritenuto adeguato?	Si, sempre e ovunque	Si, ma non sempre e non ovunque	No, spesso e in diversi ambienti	No, quasi sempre e in quasi tutti gli ambienti
		<b>punti 0</b>	<b>punti 1</b>	<b>punti 2</b>	<b>punti 3</b>
			X		
2	L'illuminazione è ritenuta adeguata alle attività da svolgere?	Si, sempre	Si, ma non dappertutto	No in molti ambienti	No, quasi ovunque
		<b>punti 0</b>	<b>punti 1</b>	<b>punti 2</b>	<b>punti 3</b>
			X		
3	C'è presenza di riverbero fastidioso nelle aule e negli altri ambienti di lezione?	No, in tutti gli ambienti	No, per la maggior parte	Si, ad eccezione della palestra	Si, in tutti gli ambienti
		<b>punti 0</b>	<b>punti 2</b>	<b>punti 4</b>	<b>punti 6</b>
			X		
4	Durante le attività didattiche vi è rumore fastidioso?	No, mai e ovunque	In generale no, tranne in alcune circostanze	SI	Si e il docente deve alzare la voce per farsi sentire
		<b>punti 0</b>	<b>punti 2</b>	<b>punti 4</b>	<b>punti 6</b>
			X		
5	Durante le attività d'ufficio vi è rumore fastidioso?	No, mai e ovunque	In generale no, tranne in alcune circostanze.	Si	Si e il personale deve alzare la voce per farsi sentire
		<b>punti 0</b>	<b>punti 2</b>	<b>punti 4</b>	<b>punti 6</b>
6	Le aule e gli altri ambienti sono puliti e in ordine?	Si, sempre	Si, ma non sempre durante le attività lavorative	Spesso no durante le attività lavorative	Quasi sempre no, anche prima delle attività lavorative
		<b>punti 0</b>	<b>punti 1</b>	<b>punti 2</b>	<b>punti 3</b>
			X		
7	Si trova facilmente il parcheggio per l'auto o per il mezzo con cui si viene a scuola?	Si, sempre	Si, ma dipende dall'ora di arrivo	No se non si arriva all'inizio delle lezioni	No, è difficilissimo trovare posto
		<b>punti 0</b>	<b>punti 1</b>	<b>punti 2</b>	<b>punti 3</b>
			X		
8	La palestra è idonea riguardo alla sicurezza, alle norme igienico-sanitarie e all'attrezzatura presente?	Si	Non del tutto	Ha gravi carenze	Non è agibile
		<b>punti 0</b>	<b>punti 1</b>	<b>punti 2</b>	<b>punti 3</b>
			X		
9	I laboratori sono idonei riguardo alla sicurezza, alle norme igienico-sanitarie e all'attrezzatura presente?	Si	Non tutti	Solo qualcuno	Nessuno
		<b>punti 0</b>	<b>punti 1</b>	<b>punti 2</b>	<b>punti 3</b>
			X		
10	Lo spazio di lavoro, nell'aula e nella sala docenti, è sufficiente per i docenti?	Si	Si, ma non del tutto	Ha parecchie carenze	No
		<b>punti 0</b>	<b>punti 1</b>	<b>punti 2</b>	<b>punti 3</b>
			X		
11	Lo spazio di lavoro per il personale amministrativo è sufficiente ?	Si	Si, ma non del tutto	Ha parecchie carenze	No
		<b>punti 0</b>	<b>punti 1</b>	<b>punti 2</b>	<b>punti 3</b>
12	Il posto di lavoro per il personale ausiliario è idoneo?	Si	Si, ma non del tutto	Ha parecchie carenze	No
		<b>punti 0</b>	<b>punti 1</b>	<b>punti 2</b>	<b>punti 3</b>
				X	
<b>AMBIENTE DI LAVORO - PUNTEGGIO PARZIALE - A</b>					



CHECK LIST					
SCUOLA:		I.C. "MANZONI-POLI"		ANNO SCOLASTICO 2018	
SEDE / PLESSO: 'ozzoli" - Infanzia" Paul Harris" - Infanzia "Agazzi" -Inf					
B - AREA CONTESTO DI LAVORO					
N.	INDICATORE	Situazione buona	Situazione discreta	Situazione mediocre	Situazione cattiva
1	Il regolamento di Istituto è rispettato rigorosamente da tutto il personale scolastico?	Si, sempre e da tutti	Generalmente si, ma talvolta qualcuno non lo rispetta.	Non sempre	Quasi mai
		<b>punti 0</b>	<b>punti 2</b>	<b>punti 4</b>	<b>punti 6</b>
			X		
2	I criteri per l'assegnazione degli insegnanti alle classi sono condivisi e rispettati?	Si, sono stati condivisi e sono rispettati nei limiti del possibile	Si, sono stati condivisi, ma non sempre sono rispettati	No, sono stati condivisi, ma spesso non sono rispettati	No, non sono stati condivisi: decide solo il DS
		<b>punti 0</b>	<b>punti 1</b>	<b>punti 2</b>	<b>punti 3</b>
			X		
3	I "desiderata" relativi all'orario di servizio sono presi in considerazione?	Si, sempre, nei limiti del possibile con rispetto della turnazione	Generalmente si nei limiti del possibile ma senza rispetto della turnazione	No, i "desiderata" vengono presentati ma spesso non sono presi in considerazione	No, mai
		<b>punti 0</b>	<b>punti 2</b>	<b>punti 4</b>	<b>punti 6</b>
		X			
4	Le circolari emesse dal Dirigente Scolastico sono chiare e puntuali?	Si, sono sempre chiare e puntuali	Si, sono chiare anche se risultano numerose	No, a volte sono poco chiare e carenti di informazioni	No, spesso mancano informazioni e sono poco chiare
		<b>punti 0</b>	<b>punti 1</b>	<b>punti 2</b>	<b>punti 3</b>
		X			
5	I ruoli del personale con funzioni specifiche sono definiti attraverso un organigramma delle competenze?	Si e in modo chiaro e preciso	Si, anche se l'organigramma non è sempre chiaro e preciso	No, l'organigramma è troppo sintetico e non chiaro	No, non c'è organigramma e i ruoli sono confusi
		<b>punti 0</b>	<b>punti 2</b>	<b>punti 4</b>	<b>punti 6</b>
		X			
6	Le istruzioni per lo svolgimento del proprio lavoro sono chiare, coerenti e precise?	Si, ognuno sa sempre cosa deve fare	Generalmente si, ma a volte lasciano adito a interpretazioni contrastanti	No, spesso sono poco chiare e precise e a volte incoerenti	No, sono poco precise, contraddittorie e non coerenti
		<b>punti 0</b>	<b>punti 2</b>	<b>punti 4</b>	<b>punti 6</b>
			X		

7	Gli obiettivi e le priorità del lavoro sono comunicate e		Si, sia all'inizio dell'anno, sia periodicamente	Si, all'inizio dell'anno, poi, a volte, vengono modificati	No, sono condivisi a inizio anno, ma spesso vengono modificati	No, vengono solo date istruzioni quando servono	
	SCUOLA: I.C. "MANZONI-POLI"		ANNO SCOLASTICO: 2018				
	SEDE / PLESSO: ria "G. Cozzoli" - Infanzia "Paul Harris" - Infanzia "Agazzi" - Infanzia "S						
C1 - AREA CONTENUTO DEL LAVORO - PERSONALE DOCENTE							
Il Dirigente Scolastico			Si, fa tutto il	Si, ascolta tutti, ma	No, ascolta ma quasi	No, ascolta poco e con	
8	N.	INDICATORE	Situazione buona	Situazione discreta	Situazione mediocre	Situazione cattiva	
9	1	esprese? C'è coerenza e condivisione nei Consigli di Classe CC.d.C sui criteri di valutazione dell'apprendimento degli allievi? Il D.S.G.A. ascolta il personale e tiene conto delle opinioni espresse?	Si, c'è coerenza e piena condivisione punti 0	Generalmente sì, ma qualche disaccordo può nascere durante le operazioni di scrutinio punti 2	No, non sempre e frequenti disaccordi nascono durante le operazioni di scrutinio punti 4	No, i docenti sono spesso in disaccordo tra loro punti 6	o e con
	2	I principi e i messaggi educativi sono coerenti e condivisi all'interno dei Consigli di Classe? Il Dirigente Scolastico assegnando i compiti privilegia o penalizza determinati lavoratori?	Si, c'è coerenza e piena condivisione punti 0	Generalmente sì, ma qualche disaccordo può nascere occasionalmente punti 1	No, non sempre e i disaccordi emergono frequentemente punti 2	No, i docenti sono spesso in disaccordo tra loro punti 3	ente
10	3	Il Dirigente Scolastico approva e sostiene il ruolo educativo degli insegnanti?	Si, sempre e in modo convinto punti 0	Si, lo approva ma a volte non lo sostiene punti 2	No, fatica a sostenerlo e tende a non interessarsene punti 4	No, spesso sembra mettersi in contrasto punti 6	e i lavori segnativi segnati ai maschi
	4	Il Dirigente Scolastico assegnando i compiti all'interno del CC.d.C/team discrimina il genere? C'è sostegno reciproco rispetto a situazioni didatticamente o educativamente difficili?	Si, c'è sempre grande sintonia e sostegno reciproco punti 0	Generalmente sì, ma più facilmente sul versante didattico punti 1	No, solo tra i colleghi che hanno interessi comuni punti 2	No, ognuno tende a lavorare da solo e si disinteressa degli altri punti 3	e anche le alche onna
12	5	Vengono organizzati incontri tra insegnanti a carattere preferibilmente ai corsi di formazione?	Si, regolarmente punti 0	Si, ma non tanto spesso punti 2	No, quasi mai punti 4	No, mai punti 6	ersonale
	6	Per la formazione delle classi iniziali, vengono applicati dei criteri condivisi?	Si, condivisi e trasparenti punti 0	Si, ma a volte ne vengono applicati anche altri punti 1	No, ci sono alcuni criteri, ma spesso vengono disattesi punti 2	No, decide solo il Dirigente Scolastico sulla base di suoi parametri punti 6	
13	7	Il Dirigente Scolastico, nella scelta delle figure sensibili, quale personale privilegia? Le risorse curriculari e di recupero sono utilizzate per migliorare la conoscenza della lingua italiana per gli allievi stranieri?	Non abbiamo allievi stranieri / Si, sono inserite nel POF e coordinate da un Docente esperto punti 0	Si, sono inserite nel POF e affidate ai docenti più sensibili punti 1	No, il POF non le prevede, ma ci sono diversi docenti che lo fanno autonomamente punti 2	Il POF non le prevede e nessuno se ne occupa punti 3	ersonale
	8	Il CC.d.C/team forniscono a famiglie e allievi tutte le informazioni che possono rendere più trasparente il processo di insegnamento-apprendimento?	Si, le notizie sono dettagliate e distribuite nel tempo punti 0	Si, vengono date adeguate informazioni, ma prevalentemente a inizio anno punti 1	No, se ne accenna solo in alcune occasioni punti 2	No, al massimo, se ne accenna solo a inizio d'anno e basta punti 3	E - B
							11

9	Il Dirigente Scolastico promuove l'offerta formativa dell'Istituto e l'aggiornamento degli insegnanti?	Si, con iniziative interne estese anche al territorio	Si, con alcune iniziative interne all'Istituto	No, le iniziative di promozione dell'offerta formativa sono poche e discontinue	No, non vi è alcun tipo di iniziativa in tal senso
		<b>punti 0</b>	<b>punti 1</b>	<b>punti 2</b>	<b>punti 3</b>
		X			
10	Il Dirigente Scolastico implementa un archivio facilmente accessibile per i documenti programmatici, le relazioni e gli altri documenti che un nuovo docente è opportuno che conosca?	Si, regolarmente	Si, ma non tanto regolarmente	No, quasi mai	No, mai
		<b>punti 0</b>	<b>punti 1</b>	<b>punti 2</b>	<b>punti 3</b>
		X			
11	I ruoli e le funzioni sono definiti tenendo anche conto delle disponibilità espresse?	Si, regolarmente	Si, ma non tanto spesso	No, quasi mai	No, mai
		<b>punti 0</b>	<b>punti 1</b>	<b>punti 2</b>	<b>punti 3</b>
		X			
12	L'offerta formativa e di aggiornamento è resa nota e se ne agevola la partecipazione	Si, sempre	Si, spesso	Si, ma episodicamente	No
		<b>punti 0</b>	<b>punti 1</b>	<b>punti 2</b>	<b>punti 6</b>
		X			
13	Le attrezzature didattiche sono idonee?	Si, sempre	Si, ma non sempre	No, quasi mai	No, mai
		<b>punti 0</b>	<b>punti 1</b>	<b>punti 2</b>	<b>punti 3</b>
			X		
14	Il lavoro svolto è sufficientemente valorizzato?	Si, sempre	Si, ma non sempre	No, quasi mai	No, mai
		<b>punti 0</b>	<b>punti 1</b>	<b>punti 2</b>	<b>punti 3</b>
			X		
15	Si avverte insoddisfazione per l'organizzazione?	No	Si, ma episodicamente	Si, spesso	Si
		<b>punti 0</b>	<b>punti 1</b>	<b>punti 2</b>	<b>punti 3</b>
			X		
16	Nell'affidare i compiti per le gite scolastiche vengono preferite le donne?	No, si valutano le capacità e le disponibilità espresse dai docenti	Si, ma episodicamente	Si, spesso	Si, sempre
		<b>punti 0</b>	<b>punti 1</b>	<b>punti 2</b>	<b>punti 3</b>
		X	19		
<b>AREA CONTENUTO DEL LAVORO - PERSONALE DOCENTE - PUNTEGGIO PARZIALE C1</b>					<b>6</b>

CHECK LIST					
SCUOLA:			I.C. "MANZONI-POLI"		
ANNO SCOLASTICO:		2018	SEDE/PLESSO: Infanzia " Paul Harris" - Infanzia "A		
C3 - AREA CONTENUTO DEL LAVORO - PERSONALE AUSILIARIO					
N.	INDICATORE	Situazione buona	Situazione discreta	Situazione mediocre	Situazione cattiva
1	Le mansioni da svolgere sono ben definite e circoscritte?	Si, ognuno ha le sue mansioni e sa bene cosa deve fare	Generalmente sì, ma a volte capitano lavorazioni che non si sa a chi spettano	No, spesso ci si deve mettere d'accordo su chi svolge determinati compiti	No, c'è parecchia confusione e ognuno fa quel che vuole
		<b>punti 0</b>	<b>punti 1</b>	<b>punti 2</b>	<b>punti 3</b>
			X		
2	Il lavoro può procedere senza interruzioni?	Sì, salvo eccezioni veramente rare	Generalmente sì, ma qualche volta capita che si venga interrotti per fare altro	Generalmente no, spesso capita che si venga interrotti per fare altro	No, vi sono continue interruzioni e distrazioni
		<b>punti 0</b>	<b>punti 2</b>	<b>punti 4</b>	<b>punti 6</b>
			X		
3	Lo svolgimento del proprio lavoro quotidiano permette di eseguire un compito alla volta?	Sì, sempre	Generalmente sì, con qualche eccezione	Generalmente no, più volte capita di dover fare due cose insieme	No, spesso capita di dover fare più cose insieme
		<b>punti 0</b>	<b>punti 1</b>	<b>punti 2</b>	<b>punti 3</b>
				X	
4	La quantità di lavoro quotidiano da svolgere è prevedibile?	Sì, all'inizio della giornata si sa sempre cosa si dovrà fare	Generalmente sì, con qualche eccezione	No, ci sono spesso delle emergenze che sovraccaricano il lavoro	No, sembra di essere in continua emergenza
		<b>punti 0</b>	<b>punti 1</b>	<b>punti 4</b>	<b>punti 6</b>
				X	
5	C'è coerenza tra le richieste del Dirigente Scolastico e quelle del DSGA?	Sì, sempre	Generalmente sì, con qualche eccezione	No, spesso c'è contrasto, specie sulle priorità da dare alle cose	No, quasi mai sono coerenti, specie sui tempi e sulle priorità
		<b>punti 0</b>	<b>punti 1</b>	<b>punti 2</b>	<b>punti 3</b>
			X		
6	Le macchine e le attrezzature a disposizione sono di facile impiego?	Sì, generalmente non ci sono problemi	Generalmente sì, ma ci sono anche quelle molto vecchie e faticose da gestire	Diverse volte no, alcune sono prive di istruzioni e altre molto vecchie	Decisamente no, le macchine e le attrezzature creano moltissimi problemi
		<b>punti 0</b>	<b>punti 1</b>	<b>punti 2</b>	<b>punti 3</b>
			X		

7	Il carico di lavoro è ripartito equamente tra tutto il personale?	Si, c'è molta attenzione su questo aspetto	Generalmente sì, con qualche eccezione	Non sempre, e quando succede non è ben chiaro il motivo	Spesso no, e senza motivo plausibile
		punti 0	punti 2	punti 4	punti 6
			X		
8	Si avverte insoddisfazione per l'organizzazione?	No	Sì, ma episodicamente	Si, spesso	Si
		punti 0	punti 1	punti 2	punti 3
			X		
9	Il lavoro svolto è sufficientemente valorizzato?	Sì, regolarmente	Sì, ma non tanto regolarmente	No, quasi mai	No, mai
		punti 0	punti 1	punti 2	punti 3
				X	
10	L'offerta formativa e di aggiornamento è resa nota e se ne agevola la partecipazione	Sì, sempre	Si, spesso	Si, ma episodicamente	No
		punti 0	punti 1	punti 2	punti 3
				X	
11	Nell'affidare lavoretti manuali (esempio piccoli lavori di riparazione) vengono preferiti i maschi?	No, si valutano le disponibilità e le capacità	Sì, ma episodicamente	Si, spesso	Si, sempre
		punti 0	punti 1	punti 2	punti 3
			X		
<b>CONTENUTO DEL LAVORO - PERSONALE AUSILIARIO - PUNTEGGIO PARZIALE - C3</b>					

## **Area C**

Scuola Secondaria di I° “G.S. Poli” (BAMM855001)

GRIGLIA DI RACCOLTA DATI							
SCUOLA:				I.C. "MANZONI-POLI"			
ANNO SCOLASTICO: 2018				PLESSO: SM"POLI"			
N.	INDICATORE	CATEGORIA	Situazione ottimale	Situazione d'allerta	Situazione d'allarme	CHECK LIST caso	
						Nessun caso	< 5% di casi > 5% di casi
SCUOLA:				I.C. "MANZONI-POLI"			
ANNO SCOLASTICO: 2018				SEDE/PLESSO: SM"POLI"			
				A - AREA AMBIENTE DI LAVORO		3	
				6		6	
N.	INDICATORE		Situazione buona	Situazione discreta	Situazione mediocre	Situazione cattiva	
1	Classi con indice di affollamento <						
2	Invi Commissione L. 300/70 per comportamenti o assenze ripetute	Docenti					
3	Procedimenti interni per sanzioni disciplinari	Il microclima delle aule e degli altri ambienti è ritenuto adeguato? Persona	Si, sempre e ovunque punti 0	Si, ma non sempre e non ovunque punti 1	No, spesso e in diversi ambienti punti 2	No, quasi sempre e in quasi tutti gli ambienti punti 3	
4	Segnalazioni per problemi di relazioni interpersonali o per organizzazione del lavoro pervenute al DS, al DSGA, al RLS o al MC (se nominato)	L'illuminazione è ritenuta adeguata alle attività da svolgere? Persona	Si, sempre punti 0	Si, ma non dappertutto punti 1	No in molti ambienti punti 2	No, quasi ovunque punti 3	
5	Richieste di spostamenti interni per incompatibilità con la situazione lavorativa	Persona	X				
6	Classi con piu' studenti certificati con DS	C'è presenza di riverbero nelle aule e negli altri ambienti di lezione? Persona	No, in tutti gli ambienti punti 0	No, per la maggior parte punti 2	Si, ad eccezione della palestra punti 4	Si, in tutti gli ambienti punti 6	
7	Esposti di classi e/o di Genitori pervenuti al DS (2)	Persona		X			
8	Richieste di trasferimento per incompatibilità con la situazione lavorativa	Durante le attività didattiche vi è rumore fastidioso? Persona	No, mai e ovunque punti 0	In generale no, tranne in alcune circostanze punti 2	SI punti 4	Si e il docente deve alzare la voce per farsi sentire punti 6	
9	Indici infortunistici*	Durante le attività d'ufficio vi è rumore fastidioso? Persona	No, mai e ovunque punti 0	In generale no, tranne in alcune circostanze. punti 2	Si punti 4	Si e il personale deve alzare la voce per farsi sentire punti 6	
10	Indice generale medio assenze dal lavoro	Le aule e gli altri ambienti sono puliti e in ordine? Persona	Si, sempre punti 0	Si, ma non sempre durante le attività lavorative punti 1	Spesso no durante le attività lavorative punti 2	Quasi sempre no, anche prima delle attività lavorative punti 3	
11	Assenze per malattia (esclusi maternità, allattamento, congedo matrimoniale, L.104)	Il parcheggio per l'auto o per il mezzo con cui si viene a scuola? Persona	Si, sempre punti 0	Si, ma dipende dall'ora di arrivo punti 1	No se non si arriva all'inizio delle lezioni punti 2	No, è difficilissimo trovare posto punti 3	
12	N. visite su richiesta del lavoratore al medico competente (se presente)*	La palestra è idonea riguardo alla sicurezza, alle norme igienico-sanitarie e all'attrezzatura presente? Persona	X	Si punti 0	Non del tutto punti 1	Ha gravi carenze punti 2	Non è agibile punti 3
				X			
		I laboratori sono idonei riguardo alla sicurezza, alle norme igienico-sanitarie e all'attrezzatura presente? Persona	Si punti 0	Non tutti punti 1	Solo qualcuno punti 2	Nessuno punti 3	
				X			
		Lo spazio di lavoro, nell'aula e nella sala docenti, è sufficiente per i docenti? Persona	Si punti 0	Si, ma non del tutto punti 1	Ha parecchie carenze punti 2	No punti 3	
				X			
		Lo spazio di lavoro per il personale amministrativo è sufficiente? Persona	Si punti 0	Si, ma non del tutto punti 1	Ha parecchie carenze punti 2	No punti 3	
				X			
		Il posto di lavoro per il personale ausiliario è idoneo? 23 Persona	Si punti 0	Si, ma non del tutto punti 1	Ha parecchie carenze punti 2	No punti 3	
				X			
AMBIENTE DI LAVORO - PUNTEGGIO PARZIALE - A							

CHECK LIST					
SCUOLA:		I.C. "MANZONI-POLI"		ANNO SCOLASTICO 2018	
SEDE / PLESSO:			SM"POLI"		
B - AREA CONTESTO DI LAVORO					
N.	INDICATORE	Situazione buona	Situazione discreta	Situazione mediocre	Situazione cattiva
1	Il regolamento di Istituto è rispettato rigorosamente da tutto il personale scolastico?	Si, sempre e da tutti	Generalmente sì, ma talvolta qualcuno non lo rispetta.	Non sempre	Quasi mai
		<b>punti 0</b>	<b>punti 2</b>	<b>punti 4</b>	<b>punti 6</b>
			X		
2	I criteri per l'assegnazione degli insegnanti alle classi sono condivisi e rispettati?	Si, sono stati condivisi e sono rispettati nei limiti del possibile	Si, sono stati condivisi, ma non sempre sono rispettati	No, sono stati condivisi, ma spesso non sono rispettati	No, non sono stati condivisi: decide solo il DS
		<b>punti 0</b>	<b>punti 1</b>	<b>punti 2</b>	<b>punti 3</b>
		X			
3	I "desiderata" relativi all'orario di servizio sono presi in considerazione?	Si, sempre, nei limiti del possibile con rispetto della turnazione	Generalmente sì nei limiti del possibile ma senza rispetto della turnazione	No, i "desiderata" vengono presentati ma spesso non sono presi in considerazione	No, mai
		<b>punti 0</b>	<b>punti 2</b>	<b>punti 4</b>	<b>punti 6</b>
			X		
4	Le circolari emesse dal Dirigente Scolastico sono chiare e puntuali?	Si, sono sempre chiare e puntuali	Si, sono chiare anche se risultano numerose	No, a volte sono poco chiare e carenti di informazioni	No, spesso mancano informazioni e sono poco chiare
		<b>punti 0</b>	<b>punti 1</b>	<b>punti 2</b>	<b>punti 3</b>
			X		
5	I ruoli del personale con funzioni specifiche sono definiti attraverso un organigramma delle competenze?	Si e in modo chiaro e preciso	Si, anche se l'organigramma non è sempre chiaro e preciso	No, l'organigramma è troppo sintetico e non chiaro	No, non c'è organigramma e i ruoli sono confusi
		<b>punti 0</b>	<b>punti 2</b>	<b>punti 4</b>	<b>punti 6</b>
			X		
6	Le istruzioni per lo svolgimento del proprio lavoro sono chiare, coerenti e precise?	Si, ognuno sa sempre cosa deve fare	Generalmente sì, ma a volte lasciano adito a interpretazioni contrastanti	No, spesso sono poco chiare e precise e a volte incoerenti	No, sono poco precise, contraddittorie e non coerenti
		<b>punti 0</b>	<b>punti 2</b>	<b>punti 4</b>	<b>punti 6</b>
			X		



7	Gli obiettivi e le priorità del lavoro sono comunicate e condivise?	Sì, sia all'inizio dell'anno, sia periodicamente	Sì, all'inizio dell'anno, poi, a volte, vengono modificati unilateralmente	No, sono condivisi a inizio anno, ma spesso vengono modificati unilateralmente	No, vengono solo date istruzioni quando servono
		<b>punti 0</b>	<b>punti 1</b>	<b>punti 2</b>	<b>punti 3</b>
			<b>X</b>		
8	Il Dirigente Scolastico ascolta il personale e tiene conto delle opinioni espresse?	Sì, fa tutto il possibile	Sì, ascolta tutti, ma se non decide di	No, ascolta ma quasi sempre non decide	No, ascolta poco e con fastidio
		<b>punti 0</b>	<b>punti 2</b>	<b>punti 4</b>	<b>punti 6</b>
		<b>X</b>			
9	Il D.S.G.A. ascolta il personale e tiene conto delle opinioni espresse?	Sì, fa tutto il possibile	Sì, ascolta tutti, ma se non decide di conseguenza non ne partecipa i motivi	No, ascolta ma quasi sempre non decide di conseguenza	No, ascolta poco e con fastidio
		<b>punti 0</b>	<b>punti 2</b>	<b>punti 4</b>	<b>punti 6</b>
		<b>X</b>			
10	Il Il Dirigente Scolastico assegnando i compiti privilegia o penalizza determinati lavoratori?	No, fa tutto il possibile per una ripartizione uniforme	No in generale , ma a volte privilegia o penalizza qualcuno	Sì, succede sovente	Sì, regolarmente
		<b>punti 0</b>	<b>punti 2</b>	<b>punti 4</b>	<b>punti 6</b>
		<b>X</b>			
11	Il Dirigente Scolastico assegnando i compiti discrimina il genere?	No, assegna i compiti solo secondo le capacità del singolo soggetto correlate al lavoro da svolgere	Sì, a volte assegna compiti poco impegnativi alle donne solo a motivo del genere	Sì, succede sovente che i lavori più semplici vengano assegnati alle donne	Sì, regolarmente i lavori specie se impegnativi vengono assegnati esclusivamente ai maschi suscitando a volte anche le proteste di qualche dipendente donna
		<b>punti 0</b>	<b>punti 2</b>	<b>punti 4</b>	<b>punti 6</b>
		<b>X</b>			
12	Il Dirigente Scolastico , quale personale avvia preferibilmente ai corsi di formazione?	Il personale che ne ha maggiormente bisogno	Generalmente il personale che ne ha maggiormente bisogno tranne che non sia impegnato in altre attività	Il personale che è meno impegnato in altre attività indipendentemente dal fabbisogno formativo	Soprattutto il personale femminile
		<b>punti 0</b>	<b>punti 2</b>	<b>punti 4</b>	<b>punti 6</b>
			<b>X</b>		
13	Il Dirigente Scolastico , nella scelta delle figure sensibili, quale personale privilegia?	Il personale piu' idoneo	Il personale che è meno impegnato	Il personale delle qualifiche inferiori	Soprattutto il personale femminile
		<b>punti 0</b>	<b>punti 2</b>	<b>punti 4</b>	<b>punti 6</b>
		<b>X</b>	25		
<b>CONTESTO DI LAVORO - PUNTEGGIO PARZIALE - B</b>					
					14

CHECK LIST					
SCUOLA:		I.C. "MANZONI-POLI"		ANNO SCOLASTICO: 2018	
SEDE / PLESSO:			SM "POLI"		
C1 - AREA CONTENUTO DEL LAVORO - PERSONALE DOCENTE					
N.	INDICATORE	Situazione buona	Situazione discreta	Situazione mediocre	Situazione cattiva
1	C'è coerenza e condivisione nei Consigli di Classe CC.d.C sui criteri di valutazione dell'apprendimento degli allievi?	Si, c'è coerenza e piena condivisione	Generalmente sì, ma qualche disaccordo può nascere durante le operazioni di scrutinio	No, non sempre e frequenti disaccordi nascono durante le operazioni di scrutinio	No, i docenti sono spesso in disaccordo tra loro
		<b>punti 0</b>	<b>punti 2</b>	<b>punti 4</b>	<b>punti 6</b>
			X		
2	I principi e i messaggi educativi sono coerenti e condivisi all'interno dei CC.d.C./team?	Si, c'è coerenza e piena condivisione	Generalmente sì, ma qualche disaccordo può nascere occasionalmente	No, non sempre e i disaccordi emergono frequentemente	No, i docenti sono spesso in disaccordo tra loro
		<b>punti 0</b>	<b>punti 1</b>	<b>punti 2</b>	<b>punti 3</b>
			X		
3	Il Dirigente Scolastico approva e sostiene il ruolo educativo degli insegnanti?	Si, sempre e in modo convinto	Si, lo approva ma a volte non lo sostiene	No, fatica a sostenerlo e tende a non interessarsene	No, spesso sembra mettersi in contrasto
		<b>punti 0</b>	<b>punti 2</b>	<b>punti 4</b>	<b>punti 6</b>
		X			
4	All'interno dei CC.d.C./team c'è sostegno reciproco rispetto a situazioni didatticamente o educativamente difficili?	Si, c'è sempre grande sintonia e sostegno reciproco	Generalmente sì, ma più facilmente sul versante didattico	No, solo tra i colleghi che hanno interessi comuni	No, ognuno tende a lavorare da solo e si disinteressa degli altri
		<b>punti 0</b>	<b>punti 1</b>	<b>punti 2</b>	<b>punti 3</b>
			X		
5	Vengono organizzati incontri tra insegnanti a carattere interdisciplinare?	Si, regolarmente	Si, ma non tanto spesso	No, quasi mai	No, mai
		<b>punti 0</b>	<b>punti 2</b>	<b>punti 4</b>	<b>punti 6</b>
			X		
6	Per la formazione delle classi iniziali, vengono applicati dei criteri condivisi?	Si, condivisi e trasparenti	Si, ma a volte ne vengono applicati anche altri	No, ci sono alcuni criteri, ma spesso vengono disattesi	No, decide solo il Dirigente Scolastico sulla base di suoi parametri
		<b>punti 0</b>	<b>punti 1</b>	<b>punti 2</b>	<b>punti 6</b>
			X		
7	Sono previste attività curriculari e di recupero tese a migliorare la conoscenza della lingua italiana per gli allievi stranieri?	Non abbiamo allievi stranieri /Si, sono inserite nel POF e coordinate da un Docente esperto	Si, sono inserite nel POF e affidate ai docenti più sensibili	No, il POF non le prevede, ma ci sono diversi docenti che lo fanno autonomamente	Il POF non le prevede e nessuno se ne occupa
		<b>punti 0</b>	<b>punti 1</b>	<b>punti 2</b>	<b>punti 3</b>
			X		
8	I CC.d.C./team forniscono a famiglie e allievi tutte le informazioni che possono rendere più trasparente il processo di insegnamento-apprendimento?	Si, le notizie sono dettagliate e distribuite nel tempo	Si, vengono date adeguate informazioni, ma prevalentemente a inizio anno	No, se ne accenna solo in alcune occasioni	No, al massimo, se ne accenna solo a inizio d'anno e basta
		<b>punti 0</b>	<b>punti 1</b>	<b>punti 2</b>	<b>punti 3</b>
		X			

9	Il Dirigente Scolastico promuove l'offerta formativa dell'Istituto e l'aggiornamento degli insegnanti?	Sì, con iniziative interne estese anche al territorio	Sì, con alcune iniziative interne all'Istituto	No, le iniziative di promozione dell'offerta formativa sono poche e discontinue	No, non vi è alcun tipo di iniziativa in tal senso
		<b>punti 0</b>	<b>punti 1</b>	<b>punti 2</b>	<b>punti 3</b>
		X			
10	Il Dirigente Scolastico implementa un archivio facilmente accessibile per i documenti programmatici, le relazioni e gli altri documenti che un nuovo docente è opportuno che conosca?	Sì, regolarmente	Sì, ma non tanto regolarmente	No, quasi mai	No, mai
		<b>punti 0</b>	<b>punti 1</b>	<b>punti 2</b>	<b>punti 3</b>
			X		
11	I ruoli e le funzioni sono definiti tenendo anche conto delle disponibilità espresse?	Sì, regolarmente	Sì, ma non tanto spesso	No, quasi mai	No, mai
		<b>punti 0</b>	<b>punti 1</b>	<b>punti 2</b>	<b>punti 3</b>
		X			
12	L'offerta formativa e di aggiornamento è resa nota e se ne agevola la partecipazione	Sì, sempre	Sì, spesso	Sì, ma episodicamente	No
		<b>punti 0</b>	<b>punti 1</b>	<b>punti 2</b>	<b>punti 6</b>
			X		
13	Le attrezzature didattiche sono idonee?	Sì, sempre	Sì, ma non sempre	No, quasi mai	No, mai
		<b>punti 0</b>	<b>punti 1</b>	<b>punti 2</b>	<b>punti 3</b>
			X		
14	Il lavoro svolto è sufficientemente valorizzato?	Sì, sempre	Sì, ma non sempre	No, quasi mai	No, mai
		<b>punti 0</b>	<b>punti 1</b>	<b>punti 2</b>	<b>punti 3</b>
			X		
15	Si avverte insoddisfazione per l'organizzazione?	No	Sì, ma episodicamente	Sì, spesso	Sì
		<b>punti 0</b>	<b>punti 1</b>	<b>punti 2</b>	<b>punti 3</b>
			X		
16	Nell'affidare i compiti per le gite scolastiche vengono preferite le donne?	No, si valutano le capacità e le disponibilità espresse dai docenti	Sì, ma episodicamente	Sì, spesso	Sì, sempre
		<b>punti 0</b>	<b>punti 1</b>	<b>punti 2</b>	<b>punti 3</b>
		X	27		
<b>AREA CONTENUTO DEL LAVORO - PERSONALE DOCENTE - PUNTEGGIO PARZIALE C1</b>					13

CHECK LIST					
SCUOLA:		I.C. "MANZONI-POLI"			
ANNO SCOLASTICO:		2018		SEDE/PLESSO:	
				SM "POLI"	
C3 - AREA CONTENUTO DEL LAVORO - PERSONALE AUSILIARIO					
N.	INDICATORE	Situazione buona	Situazione discreta	Situazione mediocre	Situazione cattiva
1	Le mansioni da svolgere sono ben definite e circoscritte?	Si, ognuno ha le sue mansioni e sa bene cosa deve fare	Generalmente sì, ma a volte capitano lavorazioni che non si sa a chi spettano	No, spesso ci si deve mettere d'accordo su chi svolge determinati compiti	No, c'è parecchia confusione e ognuno fa quel che vuole
		<b>punti 0</b>	<b>punti 1</b>	<b>punti 2</b>	<b>punti 3</b>
			X		
2	Il lavoro può procedere senza interruzioni?	Si, salvo eccezioni veramente rare	Generalmente sì, ma qualche volta capita che si venga interrotti per fare altro	Generalmente no, spesso capita che si venga interrotti per fare altro	No, vi sono continue interruzioni e distrazioni
		<b>punti 0</b>	<b>punti 2</b>	<b>punti 4</b>	<b>punti 6</b>
				X	
3	Lo svolgimento del proprio lavoro quotidiano permette di eseguire un compito alla volta?	Sì, sempre	Generalmente sì, con qualche eccezione	Generalmente no, più volte capita di dover fare due cose insieme	No, spesso capita di dover fare più cose insieme
		<b>punti 0</b>	<b>punti 1</b>	<b>punti 2</b>	<b>punti 3</b>
				X	
4	La quantità di lavoro quotidiano da svolgere è prevedibile?	Si, all'inizio della giornata si sa sempre cosa si dovrà fare	Generalmente sì, con qualche eccezione	No, ci sono spesso delle emergenze che sovraccaricano il lavoro	No, sembra di essere in continua emergenza
		<b>punti 0</b>	<b>punti 1</b>	<b>punti 4</b>	<b>punti 6</b>
				X	
5	C'è coerenza tra le richieste del Dirigente Scolastico e quelle del DSGA?	Sì, sempre	Generalmente sì, con qualche eccezione	No, spesso c'è contrasto, specie sulle priorità da dare alle cose	No, quasi mai sono coerenti, specie sui tempi e sulle priorità
		<b>punti 0</b>	<b>punti 1</b>	<b>punti 2</b>	<b>punti 3</b>
			X		
6	Le macchine e le attrezzature a disposizione sono di facile impiego?	Sì, generalmente non ci sono problemi	Generalmente sì, ma ci sono anche quelle molto vecchie e faticose da gestire	Diverse volte no, alcune sono prive di istruzioni e altre molto vecchie	Decisamente no, le macchine e le attrezzature creano moltissimi problemi
		<b>punti 0</b>	<b>punti 1</b>	<b>punti 2</b>	<b>punti 3</b>
		X			

7	Il carico di lavoro è ripartito equamente tra tutto il personale?	Sì, c'è molta attenzione su questo aspetto	Generalmente sì, con qualche eccezione	Non sempre, e quando succede non è ben chiaro il motivo	Spesso no, e senza motivo plausibile
		<b>punti 0</b>	<b>punti 2</b>	<b>punti 4</b>	<b>punti 6</b>
				X	
8	Si avverte insoddisfazione per l'organizzazione?	No	Sì, ma episodicamente	Sì, spesso	Sì
		<b>punti 0</b>	<b>punti 1</b>	<b>punti 2</b>	<b>punti 3</b>
				X	
9	Il lavoro svolto è sufficientemente valorizzato?	Sì, regolarmente	Sì, ma non tanto regolarmente	No, quasi mai	No, mai
		<b>punti 0</b>	<b>punti 1</b>	<b>punti 2</b>	<b>punti 3</b>
			X		
10	L'offerta formativa e di aggiornamento è resa nota e se ne agevola la partecipazione	Sì, sempre	Sì, spesso	Sì, ma episodicamente	No
		<b>punti 0</b>	<b>punti 1</b>	<b>punti 2</b>	<b>punti 3</b>
			X		
11	Nell'affidare lavoretti manuali (esempio piccoli lavori di riparazione) vengono preferiti i maschi?	No, si valutano le disponibilità e le capacità	Sì, ma episodicamente	Sì, spesso	Sì, sempre
		<b>punti 0</b>	<b>punti 1</b>	<b>punti 2</b>	<b>punti 3</b>
			29		

**B. VALUTAZIONE COMPLESSIVA E INDIVIDUAZIONE DEL LIVELLO DI RISCHIO**

<b>AREA A</b>	<b>AREA B</b>	<b>AREA C</b>
<b>Scuola Primaria “C. Alberto”</b>	<b>Scuola Primaria “ G. Cozzoli”</b>	<b>Scuola Secondaria I° “G.S. Poli”</b>

Docenti (19 F) Personale amministrativo (8F – 1M) Personale ausiliario (1F/1M) Dirigenza	Docenti (42 F – 1M) Personale ausiliario (2F/1M)	Docenti (50 F – 4M) Personale ausiliario (2F/2M)
<b>Scuola Infanzia “Don Milani”</b> docenti (6 F)	<b>Scuola Infanzia “P. Harris”</b> Docenti (9 F) Personale ausiliario (1F)	
<b>Scuola Infanzia “Gagliardi”</b> docenti (7 F)	<b>Scuola Infanzia “Agazzi”</b> Docenti (5 F) Personale ausiliario (2F)	
	<b>Scuola Infanzia “San Pio”</b> Docenti (42 F – 1M) Personale ausiliario (2F/1M)	

Come evidenziato nello schema generale di pag. 4, l’impiego della griglia e delle check list si conclude con l’individuazione dei punteggi totali, che vanno sommati, ottenendo così il “PUNTEGGIO FINALE”, da cui si ricava il livello di rischio della situazione analizzata.

In coerenza con le indicazioni fornite da diverse fonti di letteratura in materia, si è stabilito che una situazione di “**rischio basso**” ( $\leq 93$ ) corrisponde ad un punteggio finale al più pari al 25% del punteggio massimo (griglia + check list), una situazione di “**rischio medio**” ad un punteggio finale al più pari al 50% ( $\leq 187$ ) del punteggio massimo e, infine, una situazione di “**rischio alto**” ad un punteggio finale maggiore del 50% del punteggio massimo ( $>187$ ).

La seguente tabella riporta i punteggi parziali e finali ottenuti per le 3 Aree dell’ I. C. “Manzoni-Poli”.

Area	Griglia Raccolta dati Check List	C.L. A “ A. Ambiente di lavoro”	C.L. B “ A. Contesto di lavoro”	C.L. C1 “ A. C. lavoro personale DOCENTE”	C.L. C2 “ A. C. lavoro personale AMMINISTRATIVO”	C.L. C3 “ A. C. lavoro personale AUSILIARIO ”	Punteggio Finale	Rischio
<b>P. max</b>	<b>102</b>	<b>45</b>	<b>69</b>	<b>63</b>	<b>54</b>	<b>42</b>	<b>375</b>	<b>375</b>
<b>A</b>	15	<b>20</b>	13	10	<b>25</b>	16	99	<b>MEDIO</b>

<b>B</b>	16	13	11	6	<b>25</b>	19	90	<b>BASSO</b>
<b>C</b>	16	10	14	13	<b>25</b>	<b>21</b>	99	<b>MEDIO</b>

*Il punteggio parziale relativo alla check list C2 (amministrativi), determinato dal sottogruppo che ha valutato l'area A (principale), viene riportato identico per tutte le altre sedi. Alcuni dati utilizzati per compilare la griglia sono gli stessi per tutte le sedi, ma il risultato finale è diverso area per area, in virtù della maggioranza degli altri dati (differenti) e delle diversità tra un sottogruppo e un altro nell'interpretarli.*

Il risultato finale porta a dire che:

L'analisi degli indicatori dell'**area B**, non evidenzia particolari condizioni organizzative (**rischio basso 90/375**) che determinano la presenza di stress correlate al lavoro, quindi, sarà sufficiente ripetere l'indagine dopo 2 aa.ss;

L'analisi degli indicatori delle aree **A** e **C**, evidenzia condizioni organizzative che determinano la **presenza di stress correlate al lavoro (rischio medio 99/375)**, quindi, sarà necessario realizzare interventi correttivi rispetto agli indicatori della check list dove è stata valutata una situazione "mediocre".

**L'intera indagine sarà ripetuta dopo un anno.**

Trattandosi di prima valutazione eseguita (nuovo DS) gli interventi correttivi o migliorativi proposti saranno **interventi di natura organizzativa e/o gestionale** (concentrati prevalentemente nelle aree Ambiente di lavoro e Contenuto del lavoro del personale amministrativo e ausiliario), che attengono al ruolo del DS, anche se richiedono la collaborazione degli organi collegiali e di diversi soggetti già esistenti all'interno della scuola (collaboratori del DS, DSGA, Commissione PTOF, Funzioni Strumentali, ecc.).

Questa tipologia non richiede alcun impegno finanziario.

Data compilazione

26/02/2018

Il Gruppo di Valutazione